

gestion individuelle

Toutes les télécommandes sont **compatibles** entre elles. Afin d'assurer une **flexibilité maximale** du système, elles peuvent indifféremment être **rajoutées ou enlevées sur la boucle** de communication sans changement de câblage. En plus du contrôle des modes de fonctionnement, de l'affichage des paramètres, chaque commande intègre des fonctions avancées telles que :

► Télécommandes à infrarouge

- **contrôle simultané** de 16 unités intérieures



- programmation de marche ou d'arrêt

- adressage par switch pour spécifier la fréquence de la commande

UTB-YVA

► Télécommande filaire* UTB-YLB

- **programmation hebdomadaire** incorporée en standard
- programmation de marche ou d'arrêt
- activation du **mode hors gel**
- contrôle simultané de 16 unités intérieures
- affichages des codes erreurs
- mode économie d'énergie
- programmation privilégiée



► Télécommande filaire* simplifiée UTB-YPA

- **fonctions essentielles accessibles uniquement** (marche/arrêt, ventilation, mode, température)
- Taille compacte (HxLXP en mm = 120 x 75 x 14)
- seulement 14 mm d'épaisseur
- installation aisée, se fixe sur boîte d'encastrement standard (entraxe 60 mm ou 83,5 mm)



* incompatible avec les unités intérieures modèles AS 7-9-12-14

synthèse des fonctions des commandes

		Commande infrarouge UTB-YVA	Commande filaire UTB-YLB	Commande centralisée UTB-YCA	Progiciel par interface PC UTR-YOTA	Commande simplifiée UTB-YPA
Fonctions de contrôle de conditionnement d'air	Nombre maximum d'unités intérieures contrôlables	16	16	400	400	16
	Nombre maximum de groupes de niveau local contrôlables	-	-	400	400	-
	Nombre maximum de groupes de niveau central contrôlables	-	-	64	400	-
	Marche / Arrêt	•	•	•	•	•
	Détermination du mode de fonctionnement	•	•	•	•	•
	Réglage de la vitesse de ventilation	•	•	•	•	•
	Choix de la température de consigne	•	•	•	•	•
	Activation mode test	•	•	•	•	•
	Réglage volets de déflexion verticale	•	•	•	•	•
	Réglage volets de déflexion horizontale	•	•	•	•	•
	Activation du mode hors gel		•	•	•	
	Inhibition de zone prédéterminée			•	•	
	Redémarrage automatique après coupure de secteur	•	•	•	•	•
Constitution de groupe			•	•		
Affichage	Erreurs		•	•	•	•
	Dégivrage en cours		•	•	•	•
	Heure courante	•	•	•	•	
	Jour de la semaine		•	•	•	
	Priorité centrale		•	•	•	•
	Priorité chaud / froid		•	•	•	•
	Encrassement filtre			•	•	
	Affichage de l'adressage			•	•	
Programmation	Programmation d'arrêt / démarrage cyclique	•	•	•	•	
	Programmation hebdomadaire		•	•	•	
	Fonctionnement nocturne	•				
	Programmation annuelle				•	
	Nombre de plages de programmation marche par jour	1	2	2	72	
	Nombre de plages de programmation marche par semaine	-	14	14	504	
	Suspension de la programmation d'un jour		•	•	•	
	Finesse de réglage de la programmation (minutes)	5	5	10	10	
Contrôle	Calcul des temps de fonctionnement				•	
	Historique des erreurs			•	•	
	Rapport journalier / mensuel				•	



gestion centralisée

► Télécommande centralisée

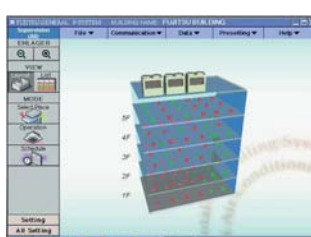
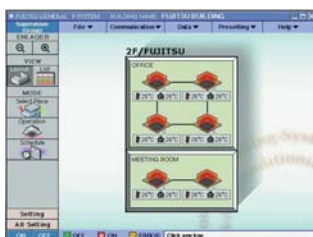
- une commande centralisée peut contrôler jusqu'à 400 unités intérieures ou 64 groupes d'unités intérieures
- un système VRF FUJITSU peut comporter jusqu'à 16 commandes centralisées
- toutes les fonctions sélectionnables : modes de fonctionnement (froid / chaud / ventilation / hors gel / économie d'énergie), programmation, points de consigne, alarmes filtres, adressage des unités, marche / arrêt, peuvent être bloquées ou laissées libres par la commande centralisée
- **programmation hebdomadaire** avec deux plages de marche / arrêt par jour, incorporée en standard
- **enregistrement de l'ensemble des conditions de fonctionnement** et restitution comme consigne au système
- **affichage des codes d'erreurs** lorsqu'un problème de fonctionnement survient
- **installation de la commande centralisée** au choix monobloc ou **en deux parties** : l'interface conviviale et esthétique en saillie, le boîtier technique dans une armoire technique.



UTB-YCA

► Progiciel par interface PC

- le progiciel permet de contrôler jusqu'à 400 unités intérieures ou 400 groupes d'unités intérieures
- chaque groupe ou unité intérieure peut être nommé de manière alphanumérique (ex : nom du bureau, étage...)
- la visualisation des états de fonctionnement se fait de manière très conviviale, en 3D pour le bâtiment complet, par étage, par groupe d'unités intérieures ou par liste complète
- un planning annuel de fonctionnement peut être réalisé pour chaque unité intérieure ou groupe d'unités intérieures
- enregistrement des conditions de fonctionnement, des temps de fonctionnement et des différents paramètres
- historique des erreurs avec identification de la cause possible et localisation du problème
- calcul des consommations en option*.

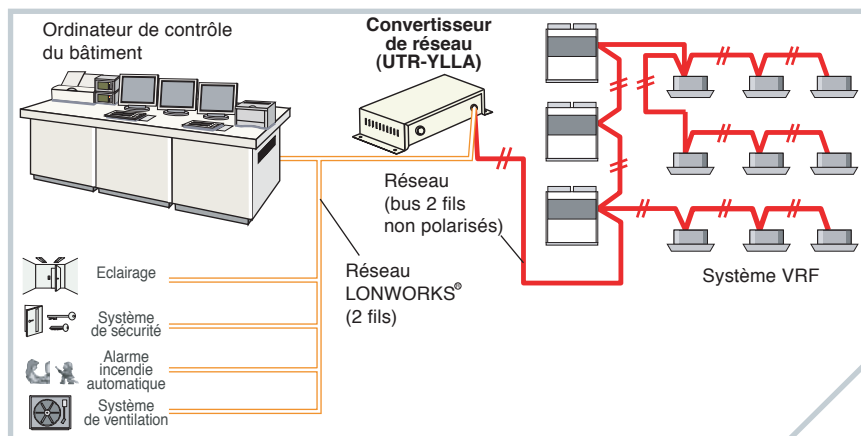


UTR-YOTA

* non homologué par service des poids et mesures

Gestion Technique Centralisée

Avec les convertisseurs de réseau développés par Fujitsu, le système VRF peut être raccordé à une Gestion Technique Centralisée. Il est ainsi possible de contrôler le système de climatisation à partir d'un ordinateur central assurant également la gestion complète du bâtiment (éclairage, installations électriques, alarmes incendie et anti-intrusion, etc.)



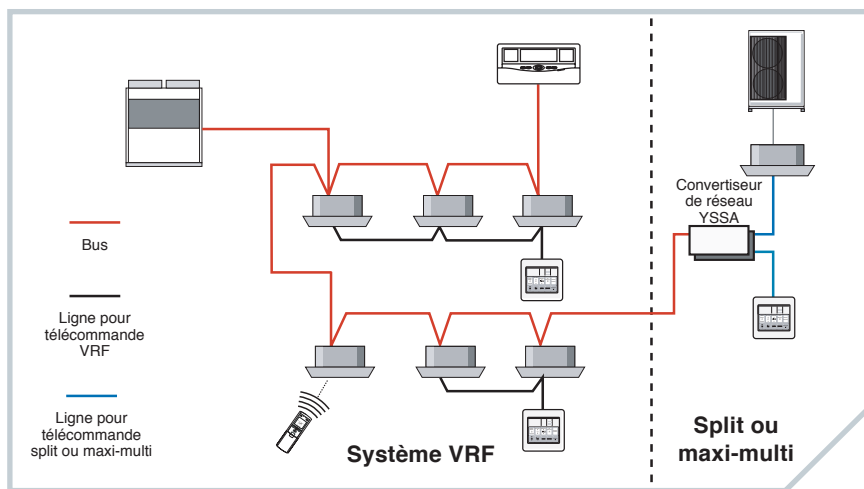
Convertisseur pour réseau LON WORKS® - UTR-YLLA

Permet de connecter le système VRF FUJITSU (maxi 100 unités extérieures, 400 unités intérieures), à une GTC fonctionnant sous protocole LON WORKS®.

Convertisseur pour réseau Ethernet - UTR-YLEA

Ce convertisseur permet de raccorder des stations fonctionnant sur réseau Ethernet au réseau LON WORKS® et de gérer le système VRF. Il nécessite également l'installation du convertisseur pour réseau LON WORKS® - UTR-YLLA.

AET
Distribution
04 91 79 07 42



Convertisseur pour réseau split et Maxi-Multi Fujitsu - UTR-YSSA

En raccordant un ou plusieurs split system ou maxi-multi Fujitsu au réseau de contrôle du système VRF, l'ensemble peut être piloté par une commande centralisée (UTB-YCA) ou un PC équipé du progiciel Fujitsu (UTR-YOTA). Les split system doivent être équipés impérativement d'une télécommande filaire.

Contrôle à distance

Le VRF FUJITSU peut être contrôlé à distance. En cas de panne, les messages d'erreur sont automatiquement transmis jusqu'à un maximum de 5 sites. La liaison peut s'effectuer par internet ou par ligne téléphonique. Ce système nécessite l'emploi d'ordinateurs sur le site et à distance équipés de logiciels spécifiques Fujitsu ainsi que d'une interface pour câble RS-232 C (UTR-YTMA).

